

P ¿PUEDE UNA
PERSONA
CON CRISIS
TRAGARSE
LA LENGUA?

R ¡ROTUNDAMENTE
NO! De hecho,
nunca se le mete
nada en la boca.

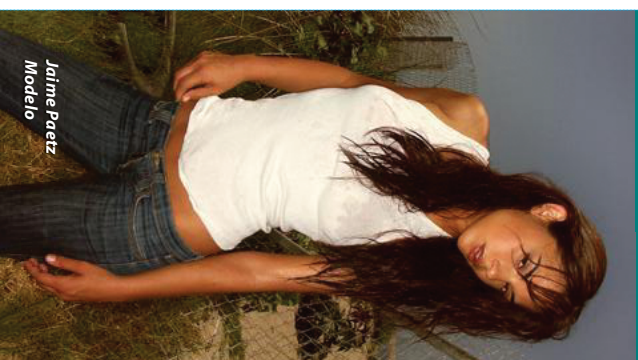


PURPLE DAY ESPAÑA

La Fundación Anita Kaufmann
Patrocinador Global de Purple Day®
Enseñando a no tener ni la epilepsia ni las crisis
Visita www.purpledaySpain.org
Delegación de Purple Day® USA
CUALQUIERA CON CEREBRO PUEDE TENER UNA CRISIS

R EN ABSOLUTO! NI LA
EPILEPSIA NI LAS CRISIS
SON CONTAGIOSAS.

P ¿QUÉ TIENEN ESTAS
PERSONAS EN COMÚN?



Jaime Praetz
Modelo



Thomas Edison
Inventor Americano, 1847-1931

R EPILEPSIA

P ES CONTAGIOSA?
LA EPILEPSIA

Folder
4/C
Size: 9" x 12" (Front and back)
3 3/4" (Height of flap)

Note:
Cyan dye cut and folding lines
do not print